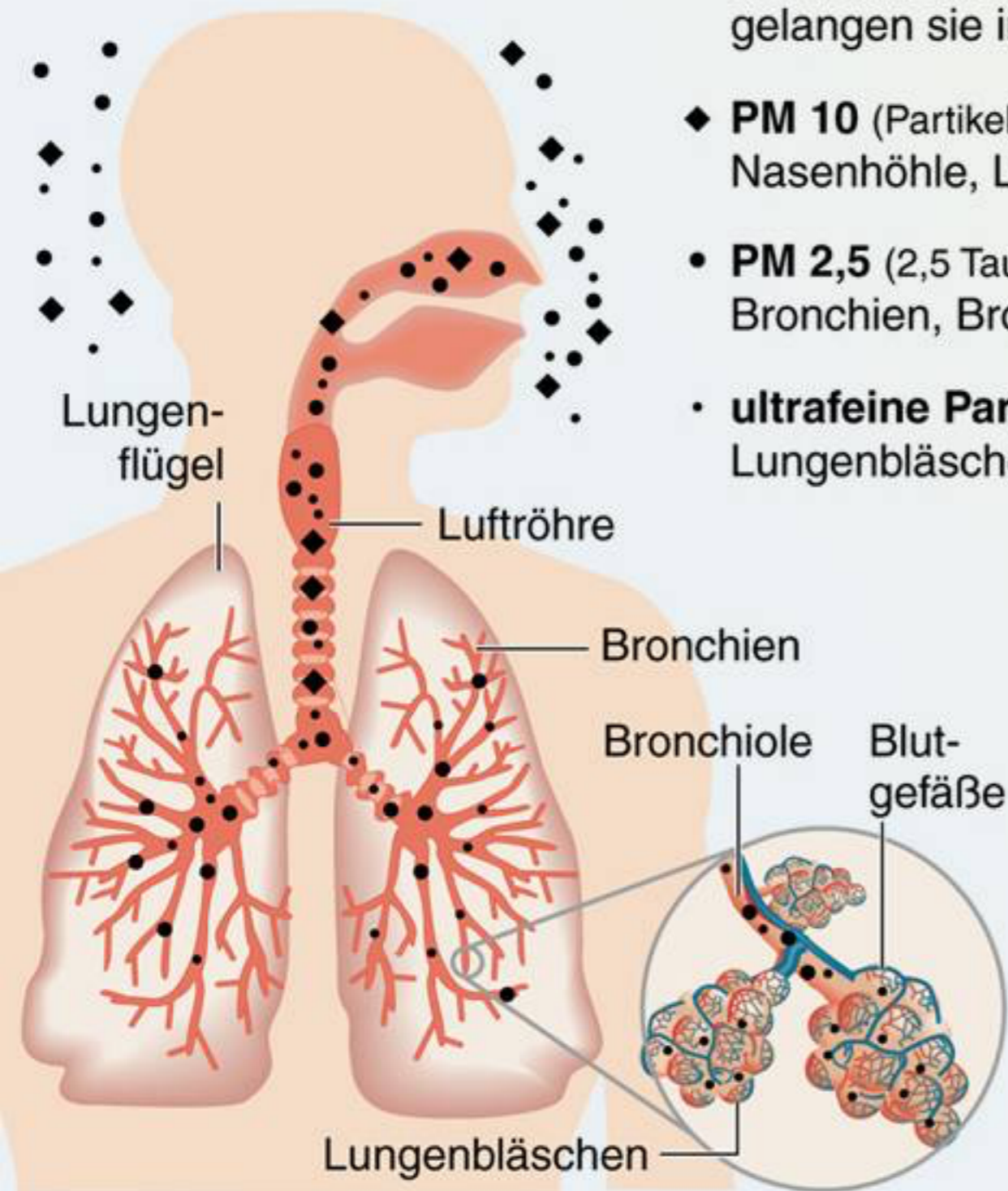


Der Feinstaub

Feinstaub ist ein Schadstoff in der Luft, der vor allem bei industriellen Prozessen, in Kraftwerken, Öfen und durch Kraftfahrzeuge freigesetzt wird.

Je kleiner die Partikel, umso tiefer gelangen sie in die Lunge:

- ◆ **PM 10** (Partikelgröße 10 Tausendstel mm):
Nasenhöhle, Luftröhre
- **PM 2,5** (2,5 Tausendstel mm):
Bronchien, Bronchiolen
- **ultrafeine Partikel:**
Lungenbläschen, Blutkreislauf



mögliche Folgen:

Chronischer Husten
Verschleimung
Lungeninfektion
Lungenschäden
Lungenkrebs
Herzerkrankungen

Größenvergleich

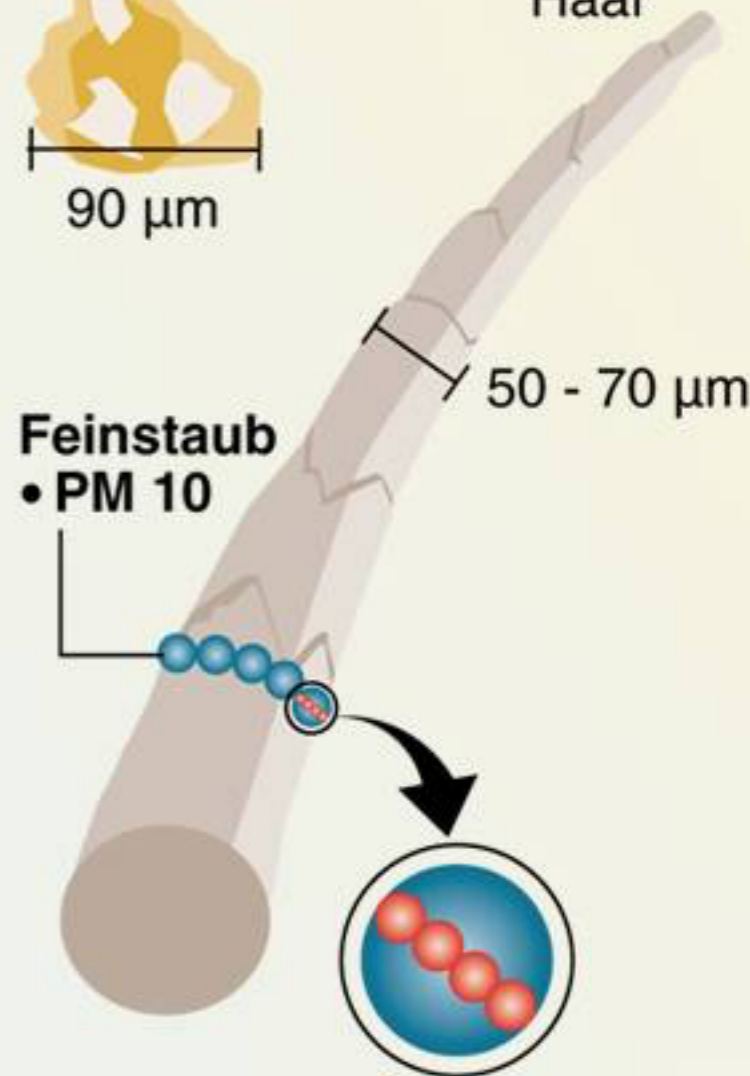
1 μm = 1 Tausendstel mm

Sandkorn*



90 μm

menschliches Haar



Feinstaub

• PM 10

• Feinstaub
PM 2,5